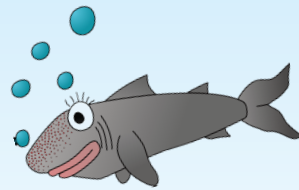


Matematik og leg

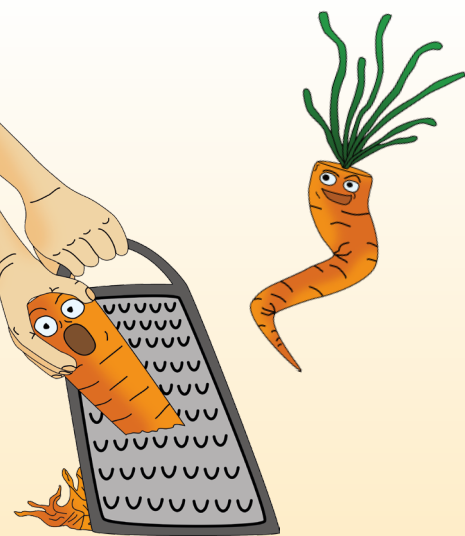
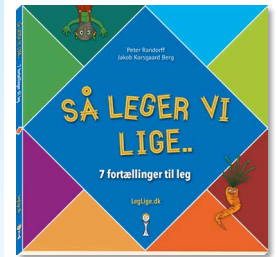
Der er matematiske elementer i de fleste lege.
Matematikken skal naturligvis tilpasses elevernes niveau.
Det behøver ikke kun at være på begyndertrinnet. Større elever har også glæde af at lege og røre sig under arbejdet med matematikken.
Læs en fortælling sammen som indledning til legen.

Omvendt gemmeleg

- Find et egnet område til legen på et kort eller på Google maps.
- Hvor mange m^2 er passende til 25 deltagere?
- Opmåling af arealet til legen.
- Starttællingen kan være nedtælling fra 50 eller en tabelremse (2-4-6-8-10-op til 100).
- Tidtagning på længden af hver runde.
- Statistik - Tidslængden for en omgang af legen målt i forhold til arealet.
- Ekstramateriale: Fiskedam med tal.



Læs om regler og gode råd til de syv lege i bogen "Så leger vi lige.."



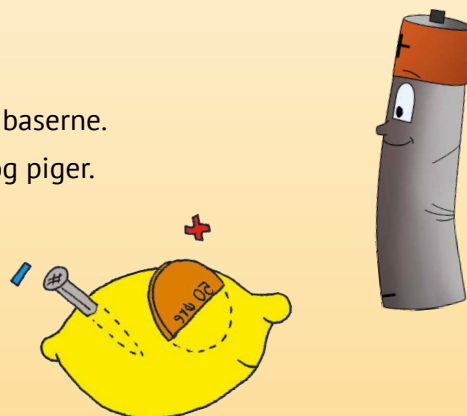
Trække gulerod

- Del deltagerne i 3-4 grupper ved ca. 24 deltagere.
- Mål deltagerens højde.
- Sammensæt hold med deltagere på samme højde.
- Giv eksempler på deling, mængder, lige og ulige.
- Ekstramateriale: Opskrift på råkostsalat
- Udarbejde indkøbsliste, se på tilbud, beregne priser, føre regnskab. Opmåle og veje ingredienserne.



Batteri

- Opmåling af bane med ca. 10 meter mellem baserne.
- Opdeling i to hold med lige mange drenge og piger.
- Formulering af strategier.
- Afprøvning af strategier.
- Ekstramateriale med opskrift på fremstilling af batterier (målinger og beregninger).



Se mere og bestil på

LægLige.dk